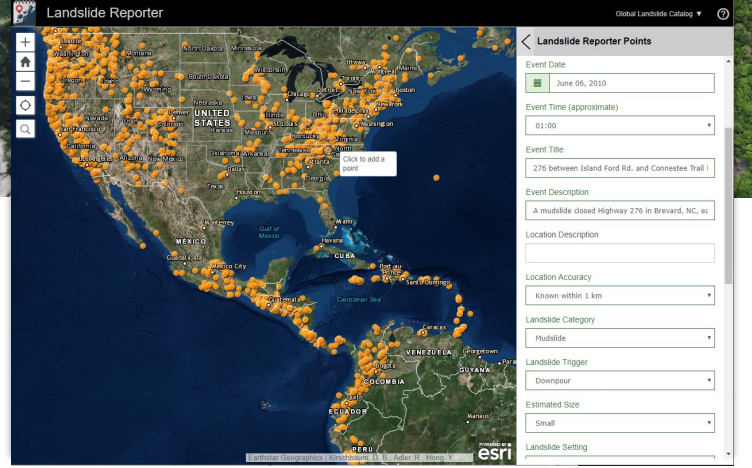




# Landslide Reporter:

## એકસાથે, આપણે ભૂસ્ખલનની સ્પષ્ટ ચિત્ર બનાવી શકીએ છીએ.

લેન્ડસ્લાઇડ્સ વિશ્વભરમાં દર વર્ષે માળખાગત નુકસાન અને હજારો મૃત્યુમાં અબજો ડોલરનું કારણ બને છે. ભૂસ્ખલન ક્યાં અને ક્યારે થાય છે તે જાણીને સમુદાયો આ દુર્ઘટના માટે વિશ્વભરમાં તૈયાર કરવામાં મદદ કરી શકે છે, પરંતુ આજની તારીખમાં જ્યારે ભૂસ્ખલન ક્યારે અને ક્યાં થાય છે તેની વૈશ્વિક ચિત્ર નથી. નાસા આ સમસ્યાનો ઉકેલ લાવવા માટે સૌથી મોટી ખુલ્લી વૈશ્વિક ભૂસ્ખલનની સૂચિ બનાવી રહી છે, અને અમે આ કરી શકીએ છીએ તે જ રીતે તમારા જેવા નાગરિક વૈજ્ઞાનિકોની મદદથી છે!



## COOLR કેવી રીતે સબમિટ કરવું

### સાધનો જરૂરી છે

કોઈ ખાસ સાધનો જરૂરી છે. તમારે તમારા કમ્પ્યુટર અથવા તમારા ફોન પર ઇન્ટરનેટ એક્સેસની જરૂર છે.

- લેન્ડસ્લાઇડ થાય છે:** ભૂસ્ખલન ઘટના (રોકસ્લાઇડ, મડસલાઇડ, વગેરે) થાય છે અને એક અખબાર લેખ, ઓનલાઇન ડેટાબેસ અથવા તમારા સ્થાનિક ક્ષેત્રમાં અહેવાલ આપે છે.
- લેન્ડસ્લાઇડ રિપોર્ટરને સબમિટ કરો:** [લેન્ડસ્લાઇડ રિપોર્ટરનો](#) ઉપયોગ કરીને, તમે આ ઇવેન્ટને ભૂસ્ખલ સૂચિમાં ઉમેરી શકો છો અને તેની સેટિંગ, પ્રભાવો અને વિગતોનું વર્ણન કરી શકો છો. [એન્ડ લેન્ડસ્લાઇડ ઇવેન્ટ ગાઇડ](#) (Add a Landslide Event Guide) એડ કરવાથી તમે આ પ્રક્રિયા દ્વારા પગલું બાધ પગલું લઈ શકો છો. અમારી વેબસાઇટ પરની અન્ય માર્ગદર્શિકાઓ પાસે વધારાની માહિતી છે. ભૂસ્ખલનની તપાસ કરતી વખતે, સૌથી અગત્યની વસ્તુ સલામત જગ્યાએ હોવી જોઈએ! ક્ષેત્રના કાર્યનું સંચાલન ન કરો અથવા જ્યાં સુધી તમે નિષ્ણાત ન હો ત્યાં સુધી ભૂસ્ખલન તરફ જુઓ.
- મંજૂરી:** નાસા ખાતેની અમારી ટીમ ચોકસાઈ અને વિગતવાર માટે આવતા ભૂસ્ખલન અહેવાલો તપાસે છે.
- તમારું લેન્ડસ્લાઇડ જુઓ:** એક વાર મંજૂર થઈ જાય પછી, તમારો ભૂસ્ખલનની ઘટના અન્ય ભૂસ્ખલનની શોધની સાથે [લેન્ડસ્લાઇડ વ્યૂઅર](#) (Landslide Viewer) પર સાવજનિક રૂપે દેખાય છે.

## લેન્ડસ્લાઇડ રિપોર્ટર શું છે?

લેન્ડસ્લાઇડ રિપોર્ટર (Landslide Reporter) એ નાસા નાગરિક વિજ્ઞાન પ્રોજેક્ટ છે જે વેબ એપ્લિકેશન પર ભૂસ્ખલન એકત્રિત કરવા માટે ભૂસ્ખલ નિષ્ણાતો અને મનોરંજનકારોને પ્રોત્સાહિત કરે છે. **કોઓપરેટિવ ઓપન ઓનલાઇન લેન્ડસ્લાઇડ રિપોર્ટર (સીઓઓએલઆર, COOLR)** એ ડેટાને ભૂસ્ખલનની ઘટનાઓની વિશ્વવ્યાપી સૂચિ છે. નાસાના વૈજ્ઞાનિકો 2007 થી જ્યારે, ક્યાં, કેમ અને કેવી રીતે ભૂસ્ખલન થાય છે તે વિશે COOLR માટે માહિતી એકત્રિત કરી રહ્યા છે. હવે 13,000 થી વધુ ભૂસ્ખલનની ઘટનાઓ છે, પરંતુ અમારી ટીમ જોઈ શકતી નથી અથવા ઓનલાઇન શોધી શકતી નથી તેનાથી ભૂસ્ખલનની ઘટનાઓ ગુમ થઈ રહી છે. સ્થાનિક ફર્સ્ટ-હેન્ડ એકાઉન્ટ્સ, અન્ય ભાષાઓમાંની અહેવાલો અને અન્ય ઇન્વેન્ટરીઝ સેલિટના ઘણા સ્ત્રોતોથી ભૂસ્ખલન ઉમેરવા માટે લેન્ડસ્લાઇડ રિપોર્ટરનો ઉપયોગ કરવા માટે અમને તમારી સહાયની જરૂર છે. ઉપરાંત, ભૂસ્ખલન એકત્રિત કરવા માટે વધુ લોકો વધુ અપ-ટુ-ડેટ અને વિગતવાર સૂચિ બનાવશે જે ભૌગોલિક સ્થાનો આપણા વિશ્વને કેવી રીતે આકાર આપી રહ્યું છે તે સ્પષ્ટ અને ખુલ્લી ચિત્ર પ્રદાન કરશે.

## વિગતો અમે એકત્રિત કરી રહ્યા છીએ (બધા વૈકલ્પિક ક્ષેત્રો છે):

- **Landslide Location ભૂમિગત સ્થાન:** નકશા પર ભૂસ્ખલનનું સ્થાન મૂકી અથવા બોક્સમાં નામ અથવા ભૌગોલિક કોઓર્ડિનેટ્સ મૂકો.
- **Name and Link of Information Source માહિતીના સ્ત્રોતનું નામ અને લિંક:** તમને જે માહિતી મળી છે તે સ્ત્રોતનું નામ અને વેબ URL (જો ઉપલબ્ધ હોય તો) પ્રદાન કરો.
- **Event Date and Time ઇવેન્ટની તારીખ અને સમય:** ભૂસ્ખલન થયેલી તારીખ અને સ્થાનિક સમય પ્રદાન કરો.
- **Event Title ઇવેન્ટનું શીર્ષક:** સમાચાર સ્ત્રોતમાં આપવામાં આવેલા ભૂસ્ખલનને નામ આપો અથવા સ્લાઇડ માટે અન્ય વર્ણન લખો.
- **Event Description ઇવેન્ટનું વર્ણન:** શા માટે ભૂસ્ખલન થયું, કોણ પ્રભાવિત થયું, કયા પ્રકારનું ભૂસ્ખલન થયું, ક્યારે થયું અને તે ક્યાં થયું.
- **Location Description સ્થાનનું વર્ણન:** ભૂસ્ખલન થયું હોય તે સરનામાં અથવા સ્થાનનું વર્ણન કરો.
- **Location Accuracy સ્થાન ચોકસાઈ:** ભૂસ્ખલન સ્થાનમાં અનિશ્ચિતતાની ત્રિજ્યા. ઉદાહરણ તરીકે, 5 કિ.મી. નો ત્રિજ્યા અર્થ છે કે તમે નકશા પર મૂકેલા ભૂસ્ખલ સ્થળના 5 કિ.મી. ની અંદર ગમે ત્યાં ભૂસ્ખલન થઈ શકે છે.
- **Landslide Category લેન્ડસ્લાઇડ કેટેગરી:** ભૂસ્ખલન જે પ્રકારનું થયું, જેમ કે રોકસ્લેઇડ, ડેબ્રીસ ફ્લો અથવા મડસસ્લાઇડ. જો વધુ માહિતી જાણીતી ન હોય તો તમે "ભૂસ્ખલન" ("landslide") પણ પસંદ કરી શકો છો.
- **Landslide trigger લેન્ડસ્લાઇડ ટ્રિગર:** ધરતીકંપ, વરસાદ, અને વધુ જેવા ભૂસ્ખલનનું કારણ. જો કારણ જાણીતું નથી તો "અજ્ઞાત" ("unknown") પસંદ કરો.
- **Estimated Size અંદાજિત કદ:** ભૂસ્ખલનનું કદ. એક નાનો ભૂસ્ખલન એક માર્ગ અથવા એક નાનો વિસ્તાર પર અસર કરે છે. મધ્યમ સ્લાઇડ બહુવિધ રસ્તાઓ અને ઇમારતોને અસર કરી શકે છે. વિશાળ ભૂસ્ખલન વિશાળ વિસ્તારને અસર કરી શકે છે.

શકે છે, ઇન્ફ્રાસ્ટ્રક્ચરને પ્રભાવિત કરી શકે છે, રસ્તાઓ અને સેંકડો લોકોને દંસ વિસ્થાપિત કરી શકે છે. એક મોટો ભૂપ્રદેશ સમગ્ર પ્રદેશ અથવા નગરને અસર કરે છે, સંભવતઃ હજારો લોકોને વિસ્થાપિત કરે છે.

- **Landslide Setting લેન્ડસ્લાઇડ સેટિંગ:** કુદરતી વાતાવરણ (પર્વત જેવા) અથવા અન્ય પર, રસ્તા પર ઉપર અથવા નીચે જેવા ભૂસ્ખલનનું પર્યાવરણ. આ વૈજ્ઞાનિકોને ગૌણ પરિબલોને જાણવામાં મદદ કરે છે જે માનવીય પ્રવૃત્તિ જેવા ભૂસ્ખલનને કારણે થઈ શકે છે.
- **Number of Fatalities and Injuries જાનહાનિ અને ઈજાઓની સંખ્યા:** ભૂસ્ખલનની ઘટના દ્વારા મૃત્યુ પામનારા અથવા ઘાયલ લોકોની સંખ્યા, જેમાં સ્લાઇડમાંથી ઈજાને જાળવી રાખ્યાના દિવસો પછી મૃત્યુ પામ્યા હોય તેવા લોકોનો સમાવેશ થાય છે.
- **Associated Storm Name એસોસિયેટેડ તોફાનનું નામ:** જો હરિકેન અથવા ઉષ્ણકટીબંધીય તોફાનનું નામ જે ભૂસ્ખલનને કારણે લાગુ થાય છે.
- **Link to Photo ફોટોથી લિંક:** ભૂસ્ખલનના ફોટાના છબી સરનામાં URL, ક્યાં તો સમાચાર લેખમાંથી અથવા છબી-હોસ્ટિંગ સાઇટથી.
- **Event Comments ઇવેન્ટની ટિપ્પણીઓ:** તમે ભૂસ્ખલન કેવી રીતે એકત્રિત કર્યું અને તમારી રિપોર્ટ લખી તેના વિશેની કોઈપણ અન્ય વિગતો.
- **Imported Event Source Catalog and Event Source ID આયાત કરેલા ઇવેન્ટ સોર્સ કટેલોગ અને ઇવેન્ટ સોર્સ ID:** જો તમે અન્ય ડેટાબેસથી ભૂસ્ખલન સંબંધિત કરી રહ્યા હોય તો જ ઉપયોગ કરો, અન્યથા ખાલી છોડી દો જેથી અમે તેને તમારા સંબંધિત માટે એલઆરસી (લેન્ડસ્લાઇડ રિપોર્ટર કટેલોગ) સાથે ભરી શકીએ.
- જ્યારે તમે તમારું સંબંધિતનું સમાપ્ત કરો ત્યારે કાળા "રિપોર્ટ ઇટ" ("Report It") બટનને ક્લિક કરો અને અમારી નાસા ટીમ તેની તપાસ કરશે અને તેને માન્ય કરશે.

## મારો ડેટા ક્યાં જાય છે?

માન્ય ભૂસ્ખલન ઘટનાઓ COOLR માં એકત્રિત કરવામાં આવી છે અને વૈશ્વિક ખુલ્લા ડેટા પોર્ટલ, **લેન્ડસ્લાઇડ વ્યૂઅર (Landslide Viewer)** પર અપલોડ કરવામાં આવી છે. વૈજ્ઞાનિકો અને જનતા <https://landslides.nasa.gov/viewer> પરથી ભૂસ્ખલન ડેટા ડાઉનલોડ કરી શકે છે. વૈજ્ઞાનિક સંશોધન માટે, અથવા જાહેર નીતિને આકાર આપવા માટે મદદ કરવા માટે નાસાના લેન્ડસ્લાઇડ હેઝાર્ડ આકારણી માટે પરિસ્થિતિક જાગૃતિ (LHASA) મોડેલ જેવા વધુ સચોટ વૈજ્ઞાનિક પૂર્વાનુમાન મોડેલ્સ બનાવવા માટે ડેટાનો ઉપયોગ કરવામાં આવે છે.

અમે આશા રાખીએ છીએ કે તમે ભૂસ્ખલન નાગરિક વૈજ્ઞાનિક બનશો અને તમે નિર્ણયોની જાણ કરવામાં મદદ કરી શકો છો જે આજે જીવન અને સંપત્તિ બચાવી શકે છે! વધુ માહિતી અને માર્ગદર્શિકા કેવી રીતે ઉપલબ્ધ છે: <https://landslides.nasa.gov>.

લેન્ડસ્લાઇડ રિપોર્ટર પર ભૂસ્ખલન એકત્રિત કરવાનું પ્રારંભ કરો, <https://landslides.nasa.gov/reporter>.

<https://landslides.nasa.gov/viewer> પરના બધા નાસા, નિષ્ણાત અને નાગરિક વિજ્ઞાનના ડેટાને જુઓ

