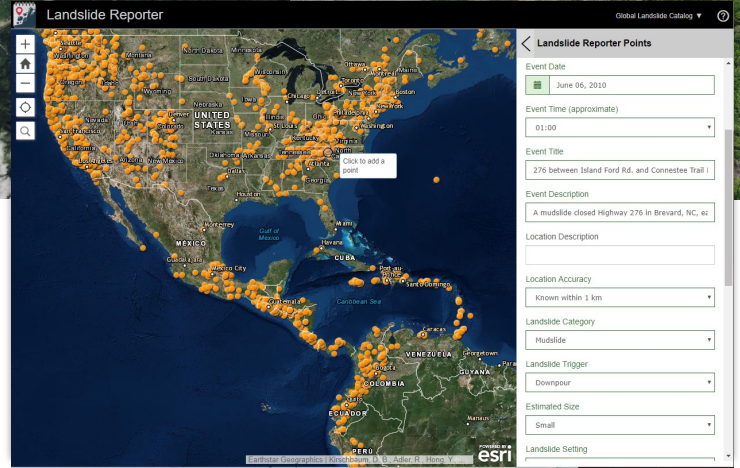




Landslide Reporter:

एक साथ, हम भूस्खलन की एक स्पष्ट तस्वीर का निर्माण कर सकते हैं

भूस्खलन के कारण ढांचागत क्षति में अरबों डॉलर और हर साल दुनिया भर में हजारों मौतें होती हैं। जानने कहां और जब भूस्खलन होते समुदायों की मदद कर सकते हैं दुनिया भर में इन आपदाओं के लिए तैयार है, लेकिन तारीख हम वास्तव में जब और जहां भूस्खलन होते हैं की एक वैश्विक तस्वीर नहीं है। नासा इस समस्या के समाधान के लिए सबसे बड़ी खुली वैश्विक भूस्खलन सूची का निर्माण कर रहा है, और एकमात्र तरीका हम ऐसा कर सकते हैं आप जैसे नागरिक वैज्ञानिकों की मदद से है!



कैसे COOLR करने के लिए प्रस्तुत करने के

उपकरण की आवश्यकता

कोई विशेष उपकरण की जरूरत है। आप अपने कंप्यूटर या अपने फोन के लिए इंटरनेट का उपयोग की जरूरत है।

- भूस्खलन होता है:** एक भूस्खलन घटना (rockslide, कीचड़ स्लाइड, आदि) होता है और एक अखबार के लेख, ऑनलाइन डेटाबेस, या अपने स्थानीय क्षेत्र में रिपोर्ट की है।
- प्रस्तुत करने के लिए भूस्खलन रिपोर्टर:** भूस्खलन रिपोर्टर (Landslide Reporter) का उपयोग कर, आप इस घटना को भूस्खलन सूची में जोड़ सकते हैं और इसकी सेटिंग, प्रभावों, और विवरण का वर्णन करते हैं। [एक भूस्खलन घटना गाइड जोड़ें](#) [आप इस प्रक्रिया के](#) (Add a Landslide Event Guide) माध्यम से कदम दर कदम ले जाता है। हमारी वेबसाइट पर अंग मार्गदर्शक अतिरिक्त जानकारी है। जब एक भूस्खलन की जांच, सबसे महत्वपूर्ण बात एक सुरक्षित जगह में होना है! क्षेत्र काम आचरण या एक भूस्खलन को देखो जब तक आप एक विशेषज्ञ नहीं हैं।
- अनुमोदन:** नासा में हमारी टीम सटीकता और विस्तार के लिए आने वाली भूस्खलन रिपोर्टों की जांच करती है।
- अपने भूस्खलन देखें:** एक बार मंजूरी दे दी है, अपने भूस्खलन घटना अंग भूस्खलन सूची के साथ-साथ [भूस्खलन दर्शक](#) (Landslide Viewer) पर सार्वजनिक रूप से प्रकट होता है।

क्या है भूस्खलन रिपोर्टर?

भूस्खलन रिपोर्टर (Landslide Reporter) एक नासा के नागरिक विज्ञान परियोजना भूस्खलन विशेषज्ञों और शौकीनों को प्रोत्साहित करने के लिए एक वेब अनुप्रयोग पर भूस्खलन इकट्ठा। डाटा को जाता है **सहकारी ओपन ऑनलाइन भूस्खलन भंडार (COOLR)** भूस्खलन की घटनाओं की एक विश्वव्यापी सूची है। २००७ के बाद से भूस्खलन कब, कहां, क क्यों और कैसे हुआ, इसके बारे में नासा के वैज्ञानिक कूर के लिए जानकारी एकत्रित कर रहे हैं। अब यह १३,००० भूस्खलन घटनाओं पर है, लेकिन हम स्थानों से भूस्खलन की घटनाओं याद कर रहे हैं हमारी टीम को देख या ऑनलाइन नहीं मिल सकता है। हम आपकी मदद की जरूरत है भूस्खलन रिपोर्टर का उपयोग करने के लिए कई विभिन्न स्रोतों से भूस्खलन जोड़ने के लिए, स्थानीय पहले हाथ खातों सहित, अंग भाषाओं में रिपोर्ट, और अंग माल। इसके अलावा, अधिक लोगों को भूस्खलन इकट्ठा करने के लिए एक और अधिक अप करने की तारीख और विस्तृत सूची है कि कैसे भूस्खलन हमारी दुनिया को आकार दे रहे हैं की एक स्पष्ट और खुली तस्वीर प्रदान करेगा पैदा करेगा।

विवरण हम इकट्ठा कर रहे हैं (सभी वैकल्पिक क्षेत्र हैं):

- **Landslide Location भूस्खलन स्थान:** मानचित्र पर भूस्खलन का स्थान रखें, या बॉक्स में एक नाम या भौगोलिक निर्देशांक रखें ।
- **Name and Link of Information Source नाम और सूचना स्रोत का लिंक:** आप से जानकारी मिली स्रोत का नाम और वेब यूआरएल (यदि उपलब्ध हो) प्रदान करते हैं ।
- **Event Date and Time घटना की तारीख और समय:** तारीख और स्थानीय समय है कि भूस्खलन हुआ प्रदान करते हैं ।
- **Event Title घटना शीर्षक:** समाचार स्रोत में दी गई के रूप में भूस्खलन का नाम, या स्लाइड के लिए एक अनूठा वर्णन लिखें ।
- **Event Description घटना का विवरण:** यह बताइए कि भूस्खलन क्यों हुआ, कौन प्रभावित हुआ, भूस्खलन किस प्रकार हुआ, कब हुआ और कहाँ हुआ ।
- **Location Description स्थान विवरण:** उस पते या स्थान का वर्णन करें जहाँ भूस्खलन हुआ था ।
- **Location Accuracy स्थान सटीकता:** भूस्खलन स्थान में अनिश्चितता की परिधि । उदाहरण के लिए, 5 किमी की परिधि का मतलब है कि भूस्खलन स्थान जो आप नक्शे पर डालते हैं, के 5 किमी के भीतर कहीं भी लैंडस्लाइड हुआ होगा ।
- **Landslide Category लैंडस्लाइड श्रेणी:** भूस्खलन का वह प्रकार, जो रॉकस्लीड, मलबे के प्रवाह, या कीचड़ स्लाइड की तरह हुआ । यदि अधिक जानकारी ज्ञात नहीं है आप भी "भूस्खलन" ("landslide") का चयन कर सकते हैं ।
- **Landslide trigger भूस्खलन का कारण:** भूस्खलन, जैसे भूकम्प, वर्षा आदि । यदि कारण ज्ञात नहीं है, तो "अज्ञात" ("unknown") का चयन करें ।
- **Estimated Size अनुमानित आकार भूस्खलन का आकार:** एक छोटा भूस्खलन एक सड़क या एक छोटे से क्षेत्र को प्रभावित करता है। एक मध्यम स्लाइड कई सड़कों और इमारतों को प्रभावित कर सकता है। एक बड़ा भूस्खलन व्यापक क्षेत्र को

मेरा डेटा कहाँ जाता है?

अनुमोदित भूस्खलन कार्यक्रमों को कूर में एकत्र किया जाता है और ग्लोबल ओपन डाटा पोर्टल, लैंडस्लाइड व्यूअर में अपलोड किया जाता है । वैज्ञानिक और आमजन <https://landslides.nasa.gov/viewer> से भूस्खलन का डाटा डाउनलोड कर सकते हैं । इन आंकड़ों का उपयोग वैज्ञानिक अनुसंधान के लिए या सार्वजनिक नीति को आकार देने के लिए नासा के भूस्खलन जोखिम आकलन जैसे अधिक सटीक वैज्ञानिक पूर्वानुमान मॉडल बनाने के लिए किया जाता है ।

हमें उम्मीद है कि आप एक भूस्खलन नागरिक वैज्ञानिक बन जाएंगे और आप निर्णय है कि जान और संपत्ति आज बचा सकता है सूचित मदद कर सकते हैं! अधिक जानकारी और कैसे करने के लिए गाइड पर उपलब्ध हैं: <https://landslides.nasa.gov> ।

भूस्खलन का संग्रह शुरू रिपोर्टर, <https://landslides.nasa.gov/reporter> ।

<https://landslides.nasa.gov/viewer> पर सभी नासा, विशेषज्ञ, और नागरिक विज्ञान डेटा देखें ।

प्रभावित कर सकता है, बुनियादी ढांचे, सड़कों को प्रभावित कर सकता है, और सैकड़ों लोगों को विस्थापित कर सकता है। एक बहुत बड़ा भूस्खलन पूरे क्षेत्र या शहर को प्रभावित करता है, संभवतः हज़ारों लोगों को विस्थापित करता है।

- **Landslide Setting** ज भूस्खलन की घटना से मरने वाले अथवा घायल हुए लोगों की संख्या, जिसमें वे लोग शामिल हैं, जो स्लाइड से चोट को बनाए रखने के बाद मारे गए ।
- **Number of Fatalities and Injuries चोटों और मृत्यु की संख्या:** भूस्खलन की घटना से मरने वाले अथवा घायल हुए लोगों की संख्या, जिसमें वे लोग शामिल हैं, जो स्लाइड से चोट को बनाए रखने के बाद मारे गए ।
- **Associated Storm Name एसोसिएटेड स्टॉर्म नाम:** तूफान या उष्णकटिबंधीय तूफान का नाम है कि भूस्खलन के कारण, यदि लागू हो ।
- **Link to Photo फोटो के लिए लिंक:** भूस्खलन की एक तस्वीर का छवि पता यूआरएल, या तो एक समाचार लेख से या एक छवि होस्टिंग साइट से ।
- **Event Comments घटना टिप्पणी:** आप कैसे भूस्खलन एकत्र के बारे में कोई अंय विवरण और अपनी रिपोर्ट लिखी ।
- **Imported Event Source Catalog and Event Source ID आयातित इवेंट स्रोत कैटलॉग और इवेंट स्रोत ID:** केवल तभी उपयोग करें जब आप किसी अंय डेटाबेस से लैंडस्लाइड सबमिट कर रहे हों, अंयथा रिक्त छोड़ें ताकि हम आपके सबमिशन के लिए इसे LRC (लैंडस्लाइड रिपोर्टर कैटलॉग) से भर सकें ।
- जब आप अपना सबमिशन समाप्त कर रहे हों, तो ब्लैक "इसकी रिपोर्ट करें" ("Report It") बटन पर क्लिक करें, और हमारी नासा टीम इसकी जांच करेगी और इसे मंजूरी देगी ।

