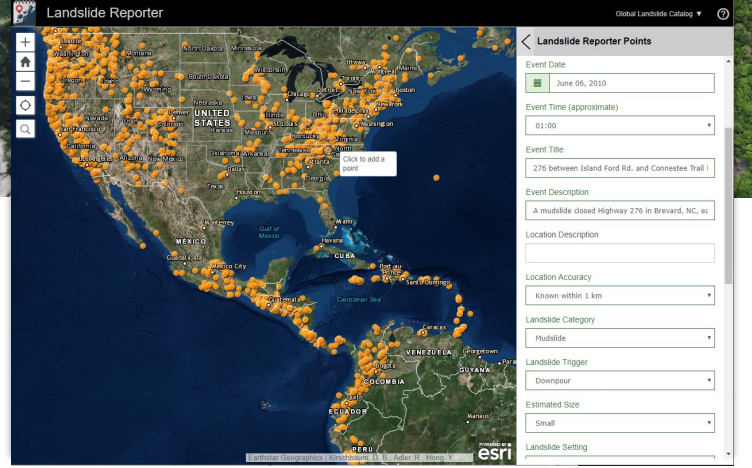


# Landslide Reporter:

## एकत्रितपणे, आम्ही भूस्खलनांचे एक स्पष्ट चित्र तयार करू शकतो

भूगर्भीय जगभरातील प्रत्येक वर्षी पायाभूत सुविधांवर कोट्यवधी डॉलर्स आणि हजारो लोक मृत्युमुखी पडतात. भूस्खलन कोठे आणि कधी होते हे जाणून घेणे ही जगभरातील समुदायांना या आपत्तीसाठी तयार करण्यास मदत करू शकते, परंतु आजपर्यंत आपल्याकडे कधी आणि कुठे भूकंपाचे अस्तित्व घडते त्याबद्दल जागतिक छायाचित्र नसते. या समस्येचे निराकरण करण्यासाठी नासा ही सर्वात मोठी खुली जागतिक भूस्खलन यादी तयार करीत आहे आणि आम्ही हे करू शकतो फक्त आपल्यासारख्या नागरिक शास्त्रज्ञांच्या मदतीने!



### लँडस्लाइड रिपोर्टर म्हणजे काय?

**लँडस्लाइड रिपोर्टर (Landslide Reporter)** एक नासा नागरिक विज्ञान प्रकल्प आहे जो वेब अनुप्रयोगावर भूस्खलन गोळा करण्यासाठी भूस्खलन तज्ञ आणि उत्साही लोकांना प्रोत्साहित करतो. डेटा **कोऑपरेटिव्ह ओपन ऑनलाइन लँडस्लाइड रेपॉजिटरी (सीओओएलआर, COOLR)** कडे जातांना जगभरातील भूस्खलन कार्यक्रमांची जागतिक यादी आहे. 2007 पासून जेव्हा, कोठे, का, आणि कसे भूस्खलन होत आहे याविषयी सीओओएलआरसाठी माहिती एकत्रित केली जात आहे. आज 13,000 पेक्षा अधिक भूस्खलन कार्यक्रम आहेत, परंतु आमच्या कार्यसंघास ऑनलाइन पाहू शकत नाही किंवा शोधू शकत नाही अशा ठिकाणांमधील भूस्खलन कार्यक्रम आम्ही गमीवत आहोत. स्थानिक भाषेतील प्रथम खाते, इतर भाषांमध्ये अहवाल आणि इतर सूचीसह अनेक भिन्न स्रोतांकडून भूस्खलन जोडण्यासाठी भूदृश्य अहवाल देण्याकरिता आम्हाला आपल्या मदतीची आवश्यकता आहे. तसेच, भूस्खलन गोळा करण्यासाठी अधिक लोक अधिक अद्ययावत आणि तपशीलवार सूची तयार करतील जे भूगर्भीय आपल्या जगाला कसे आकार देत आहेत याबद्दल एक स्पष्ट आणि खुली छायाचित्र प्रदान करेल.

### कोऑलर (COOLR) कसे सादर करावे

#### साधने आवश्यक

कोणतीही विशेष साधने आवश्यक नाहीत. आपल्याला आपल्या संगणकावर किंवा आपल्या फोनवर इंटरनेट प्रवेशाची आवश्यकता आहे.

- भूस्खलन उद्भवते:** भूस्खलन कार्यक्रम (रॉक्सलाइड, मिडस्लाइड, इत्यादी) घडते आणि वृत्तपत्र लेखातील, ऑनलाइन डेटाबेसमध्ये किंवा आपल्या स्थानिक क्षेत्रामध्ये अहवाल दिला जातो.
- लँडस्लाइड रिपोर्टरमध्ये सबमिट करा:** [लँडस्लाइड रिपोर्टरचा](#) वापर करून, आपण हा कार्यक्रम भूगर्भीय सूचीमध्ये जोडू शकता आणि त्याचे सेटिंग, प्रभाव आणि तपशील वर्णन करू शकता. [अँड लँडस्लाइड इव्हेंट मार्गदर्शिका](#) (Add a Landslide Event Guide) आपल्याला चरण-दर-चरण प्रक्रियेत घेऊन जाईल. आमच्या वेबसाइटवरील इतर मार्गदर्शिकांची अतिरिक्त माहिती आहे. भूस्खलन तपासताना, सर्वात महत्वाची गोष्ट म्हणजे सुरक्षित ठिकाणी असणे! आपण एक तज्ञ नसल्यास फील्ड कार्य आयोजित करू नका किंवा भूस्खलन बंद करू नका.
- मंजूरी:** नासा येथील आमचा कार्यसंघ अचूकता आणि तपशीलासाठी येणार्या भूस्खलन अहवालांचे परीक्षण करते.
- आपला भूदृश्य पहा:** एकदा मंजूर झाल्यानंतर, आपला भूस्खलन कार्यक्रम इतर भूस्खलन सूचीसह [भूदृश्य दर्शकांमध्ये](#) (Landslide Viewer) सार्वजनिकपणे दिसून येईल.

## तपशील आम्ही एकत्र करीत आहोत (सर्व वैकल्पिक फील्ड आहेत):

- **Landslide Location भूदृश्य स्थान:** नकाशावर भूगर्भातील स्थान ठेवा किंवा बॉक्समध्ये नाव किंवा भौगोलिक निर्देशांक ठेवा.
- **Name and Link of Information Source नाव स्रोत आणि माहिती स्रोत दुवा:** आपल्याला मिळालेल्या स्रोताचे नाव आणि वेब URL (उपलब्ध असल्यास) प्रदान करा.
- **Event Date and Time कार्यक्रम तारीख आणि वेळ:** भूस्खलन झाल्याची तारीख आणि स्थानिक वेळ प्रदान करा.
- **Event Title कार्यक्रमाचे शीर्षक:** बातम्यांच्या स्रोतामध्ये दिलेल्या भूकंपाचे नाव द्या किंवा स्लाइडसाठी एक अनन्य वर्णन लिहा.
- **Event Description कार्यक्रमाचे वर्णन:** भूस्खलन का घडले, कोणू प्रभावित झाले, कोणत्या प्रकारचे भूस्खलन, ते घडले आणि ते कुठे झाले.
- **Location Description स्थान वर्णन:** भूस्खलन झाले तेथे पत्ता किंवा स्थान वर्णन करा.
- **Location Accuracy स्थान अचूकता:** भूस्खलन केलेल्या ठिकाणी अनिश्चिततेचा त्रिज्या. उदाहरणार्थ, 5 किलोमीटरचा त्रिज्या म्हणजे नकाशावर ठेवलेल्या भूभागाच्या 5 किमीच्या आत कोठेही भूस्खलन झाले असेल.
- **Landslide Category लँडस्लाइड श्रेणी:** रॉकस्लाइड, कचरा प्रवाह, किंवा मूर्डस्लाइड सारख्या भूस्खलनांचा प्रकार. अधिक माहिती ज्ञात नसल्यास आपण "भूस्खलन" ("landslide") देखील निवडू शकता.
- **Landslide trigger लँडस्लाइड ट्रिगर:** भूकंपाचे कारण, भूकंप, पाऊस आणि बरेच काही. कारण ज्ञात नसल्यास "अज्ञात" ("unknown") निवडा.
- **Estimated Size अंदाजे आकार:** भूस्खलन आकार. एक लहान भूभाग एक रस्ता किंवा एक लहान भागात प्रभावित करते. एक मध्यम स्लाइड एकाधिक रस्ते आणि इमारती प्रभावित करू शकते. मोठ्या भूभागामुळे विस्तृत क्षेत्र प्रभावित होऊ शकते, पायाभूत सुविधा प्रभावित होऊ शकतात, रस्ते आणि शेकडो

लोकांना दहापट स्थानांतरीत केले जातात. बहुतेक मोठ्या भूभागामुळे संपूर्ण प्रदेश किंवा शहरीवर परिणाम होतो, शक्यतो हजारा लोकांना विस्थापित करते.

- **Landslide Setting लँडस्लाइड सेटिंग:** एक नैसर्गिक उतारा (पर्वत सारख्या) किंवा इतरांवर, रस्त्यावर वरील किंवा खाली जसे जमिनीवर पडलेला असा वातावरण. हे वैज्ञानिकांना दुय्यम कारण समजण्यास मदत करते ज्यामुळे भूगर्भातील, मानवी क्रियाकलापांमुळे झालेली शक्यता आहे.
- **Number of Fatalities and Injuries घातकतेच्या घटना आणि जखमांची संख्या:** स्लीपमधील जखम सहन केल्यानंतर दिवसांच्या निधन झालेल्या लोकांच्या समावेशासह भूस्खलन कार्यक्रमात मृत झालेल्या किंवा जखमी झालेल्या लोकांची संख्या.
- **Associated Storm Name संबद्ध वादळ नाव:** जोराचा वादळ किंवा उष्णकटिबंधातील वादळ ज्यामुळे भूस्खलन झाल्यास, लागू होते.
- **Link to Photo फोटोशी दुवा:** भूस्खलन फोटोच्या प्रतिमा पत्ता URL, एकतर वृत्त लेखातून किंवा प्रतिमा-होस्टिंग साइटवरून
- **Event Comments इव्हेंट टिप्पण्या:** आपण भूस्खलन कसे गोळा केले आणि आपला अहवाल कसा लिहिला याबद्दलचे इतर तपशील.
- **Imported Event Source Catalog and Event Source ID आयातित इव्हेंट सोर्स कॅटलॉग आणि इव्हेंट सोर्स आयडी:** आपण दुसऱ्या डेटाबेसवरून भूस्खलन सबमिट करीत असल्यासच वापरा, अन्यथा रिक्त सोडा जेणेकरून आम्ही आपल्या सबमिशनसाठी एलआरसी (लँडस्लाइड रिपोर्टर कॅटलॉग) भरून भरू.
- आपण आपले सबमिशन पूर्ण करता तेव्हा काळ्या "अहवाल द्या" ("Report It") बटणावर क्लिक करा आणि आमची नासा टीम तिचे परीक्षण करेल आणि मंजूर करेल.

## माझा डेटा कुठे जातो?

मंजूर भूस्खलन कार्यक्रम सीओओएलआरमध्ये गोळा केले जातात आणि जागतिक खुले डेटा पोर्टल, लँडस्लाइड व्ह्यूअर (Landslide Viewer) वर अपलोड केले जातात. शास्त्रज्ञ आणि लोक <https://landslides.nasa.gov/viewer> वरून भूस्खलन डेटा डाउनलोड करू शकतात. वैज्ञानिक संशोधनासाठी नासाच्या लँडस्लाइड हर्जर्ड आकस्मिकतेसाठी, सिट्युशनल अवेअरनेस (एलएचएएसए) मॉडेल, किंवा सार्वजनिक धोरणास मदत करण्यासाठी अधिक अचूक वैज्ञानिक अंदाज मॉडेल तयार करण्यासाठी डेटाचा वापर केला जातो.

आम्ही आशा करतो की आपण एक भूस्खलित नागरिक शास्त्रज्ञ बनू शकाल आणि आजचे जीवन आणि मालमत्ता वाचवू शकणार्या निर्णयांना आपण सूचित करण्यास मदत करू शकता! <https://landslides.nasa.gov> येथे अधिक माहिती आणि कसे मार्गदर्शिका उपलब्ध आहेत.

लँडस्लाइड रिपोर्टरवर भूस्खलन गोळा करणे प्रारंभ करा, <https://landslides.nasa.gov/reporter>.

<https://landslides.nasa.gov/viewer> येथे सर्व नासा, तज्ञ आणि नागरिक विज्ञान डेटा पहा.

