



# Landslide Reporter:

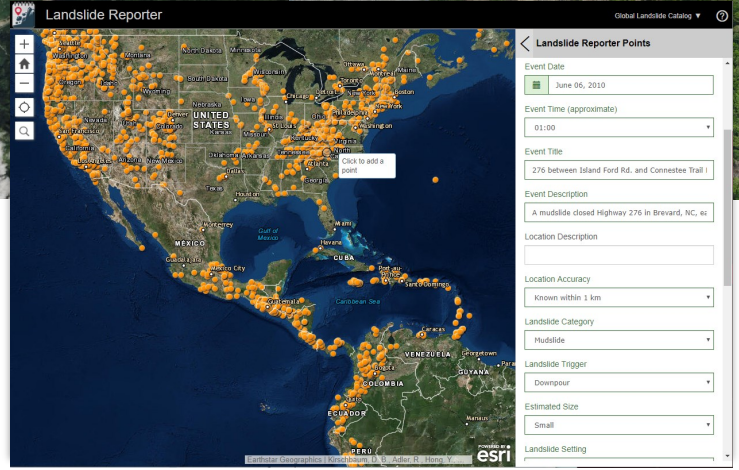
## Heyelanlar için birlikte daha net bir resim oluşturabiliriz

Heyelanlar her yıl dünya çapında milyonlarca dolarlık altyapı hasarına ve binlerce can kaybına neden oluyor. Heyelanların ne zaman ve nerede olacağını bilmek dünyadaki toplulukların bu doğal afetlere karşı hazırlıklı olmasına yardımcı olabilir, ancak heyelanların ne zaman ve nerede olacağına dair elimizde küresel bir veri bulunmuyor. NASA bu soruna dikkat çekmek için küresel bir heyelan envanteri oluşturuyor, ve bunu yapabilmenin tek yolu senin gibi bilim vatandaşlarının yardımı.

### Heyelan Raporütü nedir?

Heyelan Raporütü (Landslide Reporter) heyelan uzmanları ve amatörlerin heyelanları bir web uygulamasında toplamak için teşvik edici bir NASA bilim vatandaşlığı projesidir. Veriler evrensel bir heyelan envanteri olan **Online Açık Heyelan Deposuna (COOLR)** gönderilir. NASA bilim insanları 2007'den beri heyelanların ne zaman, nerede, nasıl ve neden olduğuna ilişkin COOLR için veri topluyor. Tespit edilen 13.000'in üzerinde heyelan olayı var, ancak ekiplerimizin göremediği ya da online olarak ulaşamadığı yerlerdeki heyelanları gözden geçiriyoruz.

Birçok farklı kaynaktan heyelan eklememiz için Heyelan Raporütülerinin yardımına ihtiyacımız var, ilk ağızdan, farklı dillerde ve diğer envanterler dahil. Ayrıca heyelan raporları toplamak için daha fazla insan heyelanların dünyamızı nasıl şekillendirdiğine dair daha güncel, detaylı ve temiz bir resim edinmemizi sağlayacaktır.



### COOLR nasıl veri gönderebilirim?

#### Gerekli araçlar

Özel bir araca ihtiyacınız yok. Bilgisayar ya da telefonunuzdan internete erişebiliyor olmanız yeterli.

- Heyelan meydana gelir:** Bir heyelan olur (Toprak kayması, taş kayması vb.) bir gazete veya bölgenizdeki bir kaynaktan haber edilir.
- Heyelan Raporütüne gönder:** [Heyelan Raporütünü](#) (Landslide Reporter) kullan, bu olayın şeklini, etkilerini ve detaylarını açıklayarak heyelan envanterine ekleyebilirsin. [Heyelan ekleme rehberi](#) (Add a Landslide Event Guide) bu süreçte size adım adım rehberlik edecektir. Web sitemizdeki diğer rehberler ek bilgiler içermekte. Bir heyelanı incelerken en önemli şey güvenli bir yerde olmaktır! Eğer bir heyelan uzamanı değilseniz heyelan bölgesinde saha çalışması veya yakından inceleme yapmayınız.
- Onay:** NASA'daki ekiplerimiz gelen raporları detay ve doğruluk için incelerler.
- Heyelan Raporunuzu Görüntüleyin:** Raporunuz onaylandıktan sonra diğer raporlarla birlikte [Heyelan görüntüleyicis](#) (Landslide Viewer) inden görüntülenir.

## Topladığımız detaylar (Tamamı isteğe bağlı alanlar)

- **Landslide Location (Heyelan lokasyonları):** Heyelanın yerini haritada işaretleyin veya kutuya bir ad veya coğrafi koordinat ekleyin.
- **Name and Link of Information Source (Bilgi kaynağının adını ve Linki):** Bilgi aldığınız kaynağın adını ve web adresini (varsa) belirtiniz.
- **Event Date and Time (Olayın tarihi ve zamanı):** Olayın gerçekleştiği yerel tarih ve zamanı belirtiniz.
- **Event Title (Olay başlığı):** Olayı haber kaynağında verildiği başlık ile rapor ediniz, ya da slaydınız için özgün bir anlatım kullanınız.
- **Event Description (Olay tanımı):** Heyelanın neden olduğunu, neyin etkilediğini, türünü, ne zaman olduğunu ve nerede olduğunu tarif ediniz.
- **Location Description (Lokasyon tarifi):** Heyelanın olduğu yerin adresini veya lokasyonunu tarif ediniz.
- **Location Accuracy (Lokasyon doğruluğu):** Heyelanın gerçekleştiği konumun çapının belirsizliği. Örneğin 5 km'lik bir yarı çap haritada işaretlediğiniz yerin 5 km yarıçapındaki bölgenin herhangi bir yerinde heyelan olabileceği anlamına gelir.
- **Landslide Category (Heyelanın kategorisi):** Meydana gelen heyelanın türü, taş kayması, sel baskını, toprak kayması gibi. Eğer fazla bilgi bilinmiyor ise sadece "heyelan" ("landslide") olarak seçebilirsiniz.
- **Landslide trigger (Heyelan tetikleyicisi):** Heyelanın meydana gelme sebebi, deprem, yağmur veya başka nedenler. Nedeni bilinmiyor ise "bilinmiyor" olarak işaretleyiniz.
- **Estimated Size (Tahmini ölçüğü):** Heyelanın

boyutu. Küçük bir heyelan bir yolu veya küçük bir bölgeyi etkiler. Orta ölçekli bir heyelan birden fazla yolu veya binayı etkileyebilir. Büyük ölçekli bir heyelan geniş bir alanı, alt yapıları, yolları etkileyebilir ve yüzlerce insanı yerinden edebilir. Büyük ölçekli bir heyelanın yüzlerce insanı içine alan büyük bir alanı veya köyü yerinden etmesi muhtemeldir.

- **Landslide Setting (Heyelan bölgesi):** Heyelanın gerçekleştiği bölge, bir yolun altı veya üstü gibi, doğal bir eğim (dağ) gibi veya herhangi bir yer. Bu bilgi bilim insanlarının heyelana neden olan ikinci bir nedeni teşhis etmelerine yardımcı olacaktır, insan etkinlikleri gibi.
- **Number of Fatalities and Injuries (Ölüm ve yaralıların sayısı):** Heyelanda ölen veya yaralanan kişi sayısı, heyelana bağlı etkilerden dolayı günler sonra ölen insanlar dahil.
- **Associated Storm Name (İlişkili fırtına):** Heyelana neden olan kasırga veya tropikal fırtına.
- **Link to Photo (Fotoğraf Linki):** Heyelan fotoğrafının linki, bir siteden veya gazeteden.
- **Event Comments (Olay yorumu):** Raporunuzu nasıl yazdığınız ve heyelan detaylarını nasıl topladığınıza dair herhangi bir ayrıntı.
- **Imported Event Source Catalog and Event Source ID (İçe Aktarılan Etkinlik Kaynağı Kataloğu ve Etkinlik Kaynağı Kimliği):** Yalnızca heyelanı başka bir veritabanından gönderiyorsanız kullanın, aksi halde boş bırakın, böylece gönderiniz için LRC (Heyelan Raportör Kataloğu) ile doldurabiliriz.

Gönderiminizi tamamladığınızda siyah "Rapor Et" ("Report It") düğmesine tıklayın; NASA ekibimiz kontrol edip onaylayacaktır.

## Verilerim nereye gider?

Onaylanan heyelan olayları COOLR'da toplanır ve küresel açık veri portalı Heyelan görüntüleyicisi'ne yüklenir. Bilim adamları ve halk **heyelan verilerini (Landslide Viewer)** <https://landslides.nasa.gov/viewer> adresinden indirebilir. Veriler, NASA'nın Durumsal Farkındalık için Heyelan Tehlike Değerlendirmesi (LHASA) modeli, bilimsel araştırma için veya kamu politikasını şekillendirmeye yardımcı olmak için daha doğru bilimsel tahmin modelleri yapmak için kullanılır.

**Bugün mülk ve hayatlar kurtarabilecek kararlar rapor edebilecek bir heyelan bilim vatandaşı olacağını umuyoruz! Daha fazla bilgi ve nasıl yapılır kılavuzları şu adreste bulunabilir: <https://landslides.nasa.gov>.**

Heyelan Raportöründe heyelan toplamaya başlayın, <https://landslides.nasa.gov/reporter>.

Tüm NASA, uzman ve vatandaş bilimci verilerine <https://landslides.nasa.gov/viewer> adresinden bakın.

